



Kylän riski- ja resurssikartoitus: Ohjeet

Kylän riski- ja resurssikartta on tarkoitettu tukemaan kyliä kyläturvallisuussuunnitelman tekemisessä.

Kartan avulla voidaan tunnistaa ympäristöstä ja infrastruktuurista johtuvia riskejä sekä niiden tarjoamia resursseja.

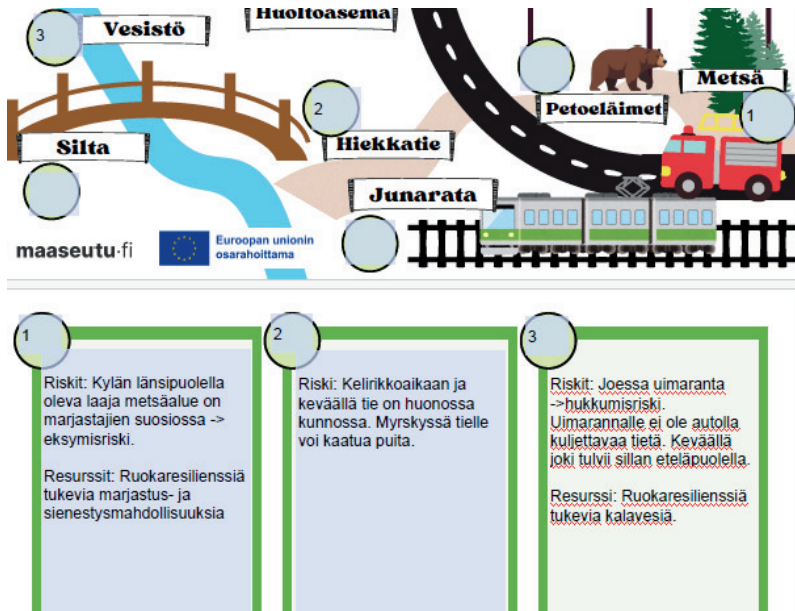
Kutakin kartan kohtaa kannattaa ajatella mahdollisimman laajasti: esimerkiksi kylätalo voi toimia vedenjakelupisteenä ja kyläradion tukiasemana. Se voi tarjota paikan ihmisten kohtaamisille ja siten tukea henkistä hyvinvointia. Liittyykö taloon riskejä? Tai onko esimerkiksi kylätalon varustelussa puutteita?

Voitte myös pohtia ja kirjata ylös, mitkä ovat ensisijaisia riskejä, joihin haluatte varautua. Edelleen voitte miettiä, mihin asioihin voitte kylässä itse vaikuttaa ja mihin tarvitsette muiden toimijoiden, kuten kunnan tai hyvinvointialueen, osallistumista.

Riskit ja resurssit voidaan kirjata samalle kartalle tai tehdä yksi kartta riskeille ja toinen resursseille.

Apukysymyksiä

- Metsä: Onko kylässä laajoja metsäalueita, joilla riskinä on eksyminen, myrskytuhot, puiden kaatuminen tai metsäpalo? Onko metsää, jossa resurssina ruokaresilienssin kannalta kasvaa esimerkiksi marjoja, sieniä, riistaa tai villiyrtejä?
- Tie: Nimetkää erityisen huonokuntoiset tiet ja niiden vaaranpaikat. Voivatko kelirikko tai sateet tehdä tiestä huonokuntoisen? Voiko myrsky kaataa puita tielle?
- Joki: Mitkä ovat vesistön vaaranpaikat? Onko kylän ranta turvallinen? Onko alueella mahdollisesti tulvivia jokia? Onko virtauspaikkoja, joissa hukkumisriski on tavallista suurempi? Onko hyödyllisiä kalavesiä?



Kuva: Esimerkki kuvitteellisen kylän riski- ja resurssikartan osasta.



**Euroopan unionin
osarahoittama**



Hämeen Kylät



AMMATTIKORKEAKOULU
University of Applied Sciences



HAMK
Hämeen ammatti-
korkeakoulu



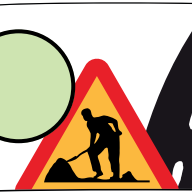
Kiitorata



Teollisuus



Tietoliikenne



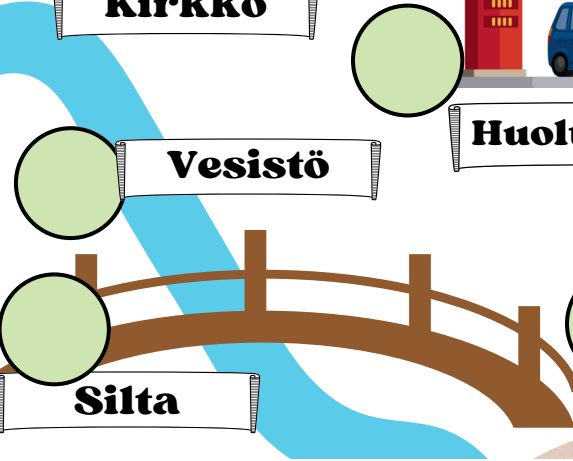
Huonokuntoinen tie



Kirkko



Vesistö



Silta

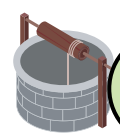


Euroopan unionin osarahoittama

Raskas liikenne



Kaivo



**Palveluasumis-
yksikkö**



Huoltoasema



Koulu



Kylätalo



Terveyskeskus



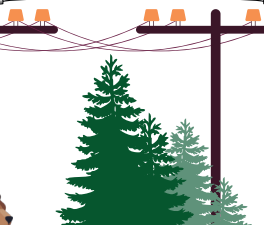
Risteys



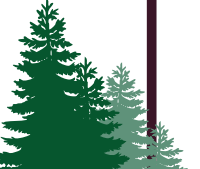
Paloasema



Sähköverkko



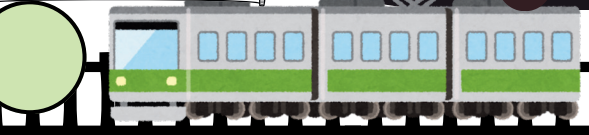
Metsä



Petoeläimet



Junarata



Maatila



Lämmönjakelu



Vesi- ja viemäriverkosto

